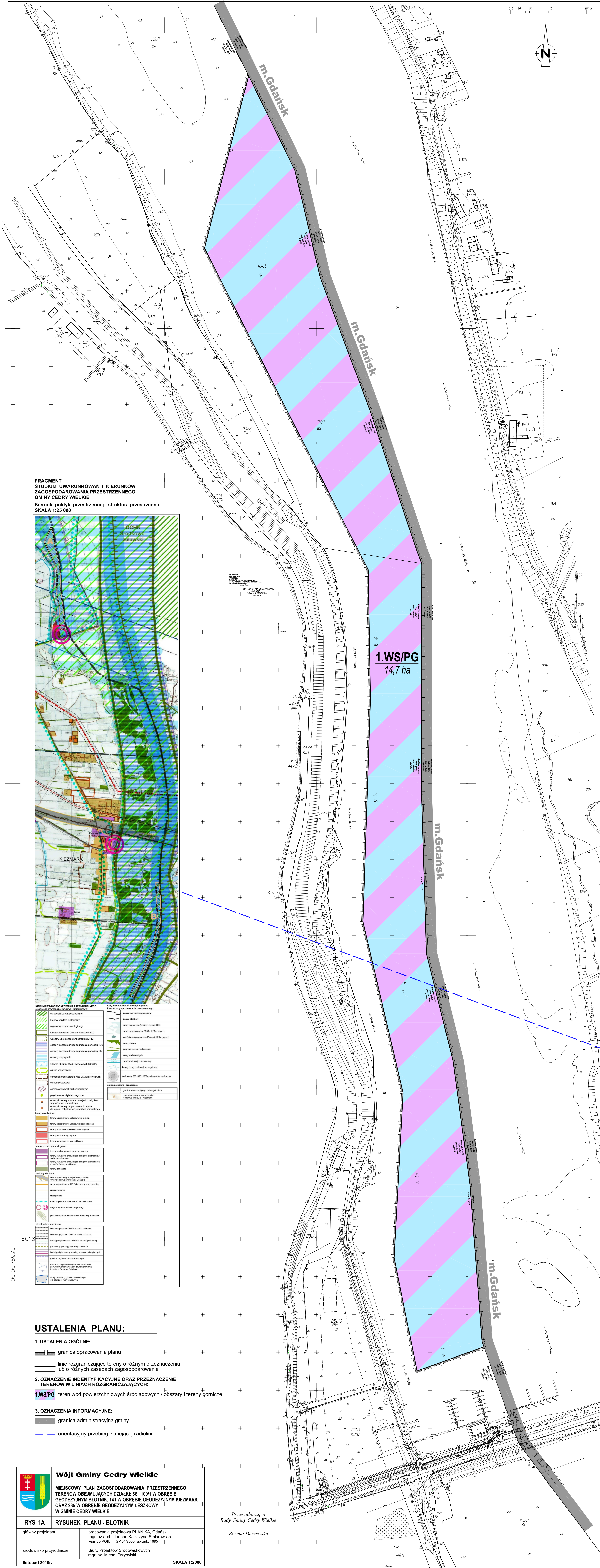


**MIEJSCOWY PLAN ZAGOSPODAROWANIA PRZESTRZENNEGO**  
 terenów obejmujących działki: 56 i 109/1 w obrębie geodezyjnym Błotnik,  
 141 w obrębie geodezyjnym Kieźmark oraz 235 w obrębie geodezyjnym Leszkowy  
 w gminie Cedry Wielkie

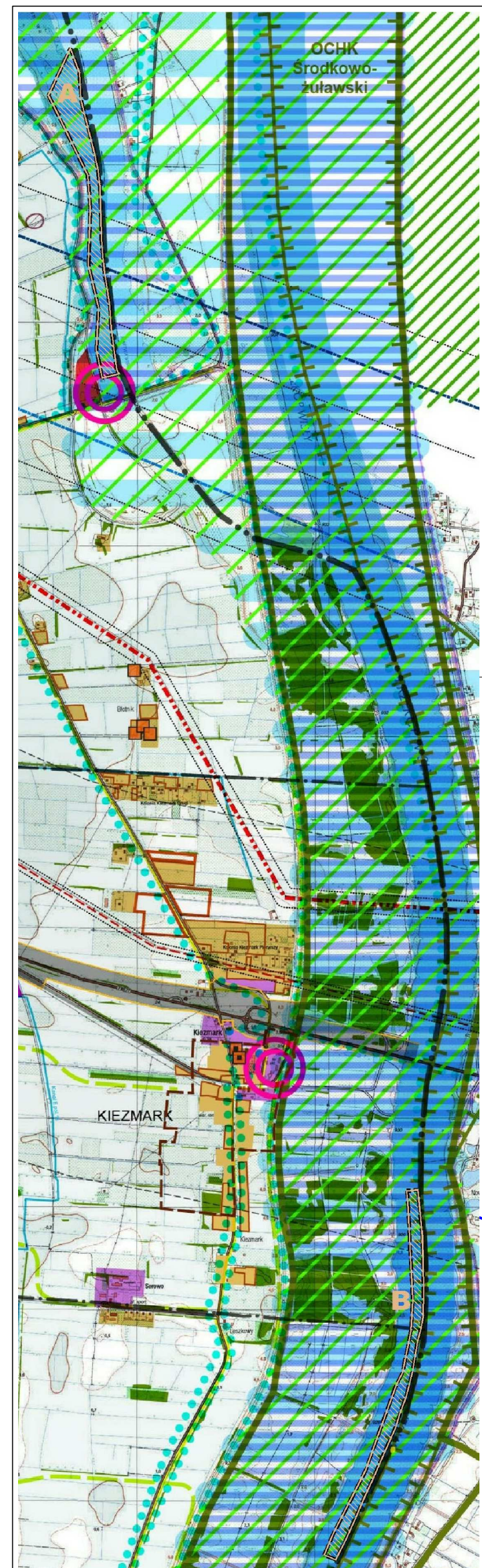
ZAŁĄCZNIK NR 1A DO UCHWAŁY NR XII/99/15 RADY GMINY CEDRY WIELKIE z dnia 9 grudnia 2015 r.

**Rys.1A. RYSUNEK PLANU - BŁOTNIK**

**SKALA 1:2000**



FRAGMENT  
 STUDIUM UNIAWUNKOWAŃ I KIERUNKÓW  
 ZAGOSPODAROWANIA PRZESTRZENNEGO  
 GMINY CEDRY WIELKIE  
 Kierunki polityki przestrzennej - struktura przestrzenna,  
 SKALA 1:25 000



SYMBOLY I OZNACZENIA	
[Symbol]	granica opracowania planu
[Symbol]	linia rozgraniczająca tereny o różnym przeznaczeniu lub o różnych zasadach zagospodarowania
[Symbol]	granica administracyjna gminy
[Symbol]	orientacyjny przebieg istniejącej radcolinii
[Symbol]	teren wód powierzchniowych śródlądowych i obszary i tereny górnicze
[Symbol]	teren wód powierzchniowych śródlądowych i obszary i tereny górnicze

**USTALENIA PLANU:**

- 1. USTALENIA OGÓLNE:**
  - granica opracowania planu
  - linia rozgraniczająca tereny o różnym przeznaczeniu lub o różnych zasadach zagospodarowania
- 2. OZNACZENIE IDENTYFIKACYJNE ORAZ PRZEZNACZENIE TERENÓW W LINIACH ROZGRANICZAJĄCYCH:**
  - 1.WS/PG** teren wód powierzchniowych śródlądowych i obszary i tereny górnicze
- 3. OZNACZENIA INFORMACYJNE:**
  - granica administracyjna gminy
  - orientacyjny przebieg istniejącej radcolinii

	<b>Wójt Gminy Cedry Wielkie</b>
MIEJSCOWY PLAN ZAGOSPODAROWANIA PRZESTRZENNEGO TERENÓW OBEJMUJĄCYCH DZIAŁKI: 56 I 109/1 W OBRĘBIE GEODEZYJNYM BŁOTNIK, 141 W OBRĘBIE GEODEZYJNYM KIEZMARK ORAZ 235 W OBRĘBIE GEODEZYJNYM LESZKOWY W GMINIE CEDRY WIELKIE	
RYS. 1A	RYSUNEK PLANU - BŁOTNIK
główny projektant:	pracownia projektowa PLANIKA, Gdańsk mgr inż. Jerzy Joanna Katarzyna Śmiełowska
środkowo przyrodnicze:	Biuro Projektów Środowiskowych mgr inż. Michał Przytycki
listopad 2015r.	SKALA 1:2000